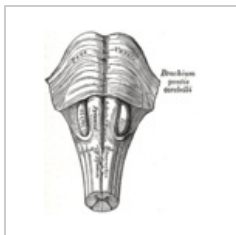


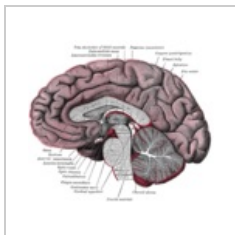
# Varolův most

Varolův most je pokračováním medulla oblongata rostrálně od sulcus bulbopontinus. Tvoří oválné vyklenutí na ventrální straně mozkového kmene. Kraniálně přechází ve střední mozek. Ventrální strana mostu je hladká a vypouklá. Prostředkem vede sulcus basilaris, tvořený průběhem stejnojmenné arterie. Laterálně most volně přechází v pedunculli cerebellares medii, analogii pedunculi cerebellares inferiores prodloužené míchy. Stejně jako prodloužená mícha, má i most vztah k hlavovým nervům, které zde mají svá jádra. Z mostu odstupují nervy V, VI, VII a VIII.<sup>[1]</sup>

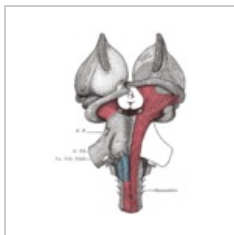
## Galerie obrázků



Varolův most z ventrální strany



Varolův most na průřezu mozku



Výstupy hlavových nervů z Varolova mostu

## Odkazy

### Související články

- [Mozkový kmen](#)
- [Hlavové nervy](#)
- [Mozek](#)

### Reference

1. ČIHÁK, Radomír a Miloš GRIM. *Anatomie*. 2. upr. a dopl. vydání. Praha : Grada Publishing, 2004. 673 s. sv. 3. [ISBN 80-247-1132-X](#).