

Perikard

Perikard je vakovitý obal srdce, prostřednictvím něhož srdce nasedá na bránici a vytváří otisk na obou plicích. Perikard je nepružný, nemůže být roztažen při rychlém zvýšení tlaku v perikardové dutině, např. při masivním krvácení do perikardu, které pak utištěním srdce způsobí jeho zástavu – **srdeční tamponáda**. Skládá se ze dvou listů, **lamina visceralis a lamina parietalis**:

1. **lamina visceralis** neboli **epikardium** – vnitřní list, který je srostlý s povrchem srdce a tvoří lesklý (serosní) povrch srdeční stěny;
2. **lamina parietalis** (**perikard** v užším slova smyslu) – tenký, lesklý nástěnný list krytý jednovrstevným plochým epitelem, pokrývající vnitřní (k srdci přivrácený) povrch dutiny perikardu.

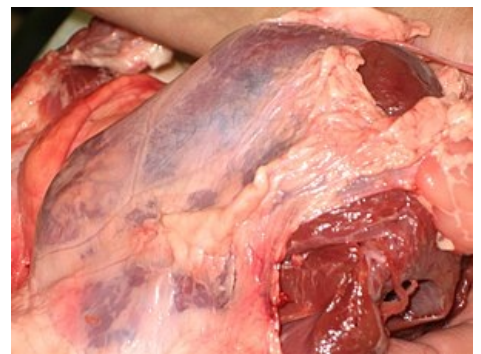
Štěrbínovitý prostor mezi oběma listy se nazývá **cavitas pericardialis** a obsahuje malé množství serosní tekutiny, **liquor pericardii**, která zvyšuje vzájemnou skluznost obou listů při pohybech srdce. Perikardová dutina je derivát původní coelomové dutiny a stavbou z viscerálního a parietálního listu odpovídá stavbě dutin pleurálních a dutiny peritoneální.

Pericardium serosum

Společný název pro mesothelový povrch parietálního i viscerálního listu, pro serosní výstelku. V perikardu stejně jako v pleurálních dutinách a v dutině peritoneální přechází parietální list serosní výstelky v list viscerální. Přechod **lamina parietalis** v **lamina visceralis** je v perikardu dvojí:

1. **porta arteriarum** (vagina serosa arteriarum) – přechod po aortě a truncus pulmonalis, který je společně obaluje v délce asi 2 cm, se nachází při vrcholu perikardu;
2. **porta venarum** – přechod po žilách vstupujících do srdce je kaudálně od porta arteriarum na zadní stěně perikardu.

Vpředu je srdce v perikardu volné, vzadu je poutáno průchody cév a oběma přechody serosy. Mezi porta arteriarum a porta venarum je za srdcem průchod – **sinus transversus pericardii** – vznikl při vývoji srdce a lze tudy aortu a truncus pulmonalis uvnitř perikardové dutiny při její zadní stěně obemknout prstem. Vrchol osrdečnickové dutiny při průchodu aorty a truncus pulmonalis se označuje **cupula pericardii**. Ta ještě vybíhá v **recessus aorticus** – kranálně vpravo při boku aorty a v **recessus pulmonalis** – mezi aortu a truncus pulmonalis.



Perikard - lesklá serózní blána

Pericardium fibrosum

Husté vazivo, které tvoří vnější vrstvu perikardového vaku a zvenčí přiléhá k **lamina parietalis** serosního perikardu. Serosní lamina parietalis je vlastně vnitřní výstelka tohoto vazivového perikardu. **Pericardium fibrosum** obsahuje množství kolagenních i elastických vláken. Jejich snopce probíhají kraniokaudálně i šikmo a z obou stran se vzájemně kříží. Kolem průchodu aorty a truncus pulmonalis vytvářejí vazivové snopce kruhovitá zesílení. Vazivové složky parietálního perikardu brání nadměrnému rozšíření srdce. Fibrosní perikard je svou bazí přirostlý na **centrum tendineum** bránice. Rozlišujeme:

- **ligamenta phrenicopericardiaca** – zpevňují obvod tohoto spojení. Mezi perikardem a centrum tendineum bránice je vsunutá malá serosní bursa (**bursa infracardiaca**), která je preparačně přístupná zprava zezadu. Je zbytkem vrcholu peritonální dutiny;
- **ligamenta sternopericardiaca** – proužky hustšího vaziva v mediastinu mezi sternem a přední stěnou fibrosního perikardu.

Plocha kterou perikard naléhá na přední stěnu hrudní se nazývá **area pericardiaca**. Toto trojhranné pole se nachází mezi předními hranicemi pravé a levé pleurální dutiny.

Boční stěny (partes laterales) perikardu jsou vyklenuté podle tvaru srdce proti mediastinální pleuře. Vpravo a vlevo po boční stěně probíhá n. phrenicus a a. pericardiacophrenica provázená zpravidla dvěma vv. pericardiacophrenicae. **Zadní stěna** perikardu je přivrácena k jícnu a spojena vazivem s mediastinem.

Punkce perikardu se provádí v area pericardiaca, v 5. mezižebří těsně u sternu (mimo průběh a. thoracica interna podél sternu).

Cévy a nervy perikardu

Viscerální list perikardu je i podle cévního zásobení, mízního odtoku a inervace součástí srdce. Zde uvedené zásobení a odtok se týkají **nástěnného listu a fibrosního perikardu**.

Tepny

Přicházejí zejména z **a. pericardiacophrenica**, která přímo po perikardu probíhá. Vedle toho dostává perikard větévky z **aa. phrenicae superiores** a od okolních orgánů (jícen, bronchy).

Žíly

Odtékají cestou **vv. pericardiacophrenicae** do **vv. thoracicae interna**e a jimi poté do **v. brachiocephalica dextra et sinistra**, event. do v. cava superior. Odtoky od přívodných tepen z okolí vedou do systému v. azygos.

Mízní cévy

Vedou do mediastinálních uzlin – **nodi lymphatici mediastinales posteriores, anteriores, nodi lymphatici parasternales** – a do uzlin při bifurkaci trachey.

Nervy

Přicházejí z **nervi phrenici**, část vláken z **nervi vagi**.

Sympatická vlákna přicházejí podél cév.

Odkazy

Související články

- [Srdce](#)
- [Aorta](#)
- [Truncus pulmonalis](#)
- [Mediastinum](#)
- [Bránice](#)

Použitá literatura

- ČIHÁK, Radomír. *Anatomie III*. 1. vydání. Praha : Grada, 1997. 672 s. [ISBN 80-7169-140-2](#).