

Os palatinum

Os palatinum (kost patrová) je párová kost, kterou tvoří dvě horizontální lamely, které se ve střední čáře k sobě připojují a ventrálně přitom naléhají na processus palatinus maxillae. K lamelám ještě přiléhají vertikální lamely a tvoří dohromady útvar podobný písmenu „L“.

Anatomické struktury

Lamina horizontalis

Vodorovná lamela dorsálně nahlížející do nosohltnu, ventrálně připojena k maxille. Obsahuje několik útvarů:

- **sutura palatina transversa** – patrný šev připojení lamel k maxille;
- **crista nasalis** – vyvýšenina po spojení obou kostí ve střední čáře, shora zde nasedá dolní část vomeru;
- **foramen palatinum majus** – vyústění canalis palatinus major ze sulcus palatinus major svislé lamely, za tímto otvorem jsou **foramina palatina minora**; vedoucí cévy a nervy z fossa pterygopalatina na palatum durum.

Zvláštním tvarem na hranici svislé a horizontální lamely je processus pyramidalis vybíhající laterokaudálně.

Lamina perpendicularis

Svislá lamela se zevní (maxilární) a vnitřní (nasální) plochou. Taktéž obsahuje několik důležitých útvarů:

- na nosní straně se nacházejí lišty pro připojení střední a dolní skořepy nosní (pokračování připojení z proc. frontalis maxillae);
- proc. orbitalis a sphenoidalis jsou součástí příslušných kostí;
- incisura sphenopalatina s **foramen sphenopalatinum** jsou útvary mezi oběma výběžky, důležité pro průchod z fossa pterygopalatina do nosní dutiny.

Nejběžnější variace

Variace jsou málo časté, většinou jde o absenci pyramidálního nebo očníkového výběžku.

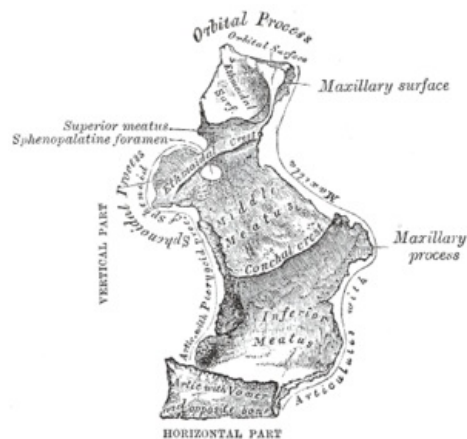
Odkazy

Související články

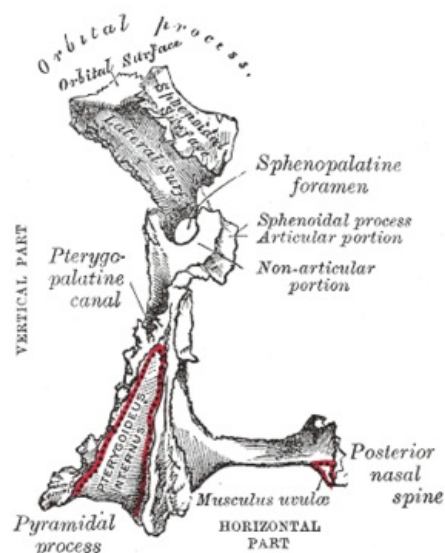
- Kosti splanchnocrania
- Dutina nosní

Použitá literatura

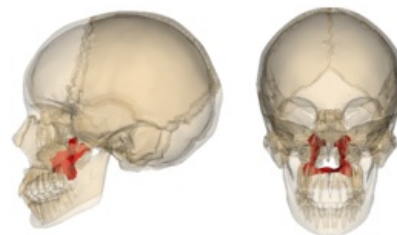
- ČIHÁK, Radomír. *Anatomie I.* 2. vydání. Praha : Grada, 2001. 516 s. s. 166-168. [ISBN 978-80-7169-970-5](#).



Levá kost z nasální plochy



Levá kost zezadu



Patrová kost v lebce