

# Ossicula auditus

Ve středoušní dutině lze nalézt nejmenší párové kostičky těla, a to kůstky sluchové. Vytvářejí převodní komplex vibrací od bubínku do fenestra vestibuli ossis temporalis, do perilymfatického prostoru. Vyskytují se tři kůstky:



- **malleus** – kladívko, kůstka naléhající na bubínek
- **incus** – kovadlinka, prostřední kůstka
- **stapes** – třmínek, nejmediálnější kůstka přiléhající bazí k fenestra vestibuli

## Anatomické struktury

### Malleus

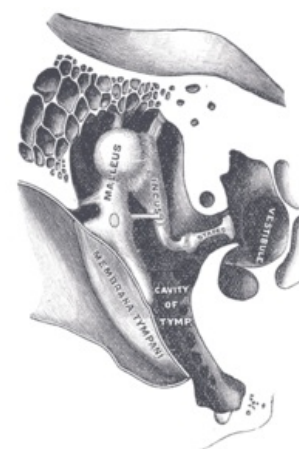
Kůstka kyjovitého tvaru, kaudálně se zužující. Poznáváme na ní několik útvarů:

- **caput mallei** – zaoblená část pro spojení s kovadlinkou, vyčnívá vysoko nad horní okraj bubínku;
- **collum mallei** – krček naléhající mediálně od pars flaccida membranae tympani;
- **manubrium mallei** – rukojeť srostlá s bubínkem ve stria mallearis;
- proc. lateralis a proc. anterior jsou výběžky, plnící drobné funkce.

### Incus

Nachází se mezi kladívkem a třmínkem. Obsahuje:

- **corpus incudis** – tělo, které na jedné straně je skloubeno s collum mallei a na druhé, zužující se straně s caput stapedis;
- **crus breve** – krátké raménko vystupující ke stěně aditus ad antrum, slouží k fixaci;
- **crus longum** – dlouhé raménko v mediokaudálním směru, přechází v **proc. lenticularis**, chrupavčitý výběžek spojený s hlavicí třmínku.



Kůstky sluchové

### Stapes

Poslední z kůstek zasazená do fenestra vestibuli:

- **caput stapedis** – kulovitá hlavice třmínku připojená k chrupavčitému výběžku kovadlinky;
- **crus anterior et posterius** – kostěná raménka směřující k bazí;
- **basis stapedis** – podlouhlá ploténka upevněná pomocí lig. anulare stapedis k fenestra vestibuli.

## Spojení sluchových kůstek

Sluchové kůstky jsou spojeny vazivově, občas s charakterem kloubního spojení. K okolí je poutají četná ligamenta.

## Funkce

Díky spojení těchto tří kůstek se vytváří převodní řetězec vnímající vibrace bubínku, které se přenášejí do perilymfy labyrintu vnitřního ucha. Kmity se přitom **mění z velké amplitudy a malé intenzity** začínající na bubínku **na malou amplitudu o velké intenzitě**. Tak se zajistí přenos do perilymfy, z ní poté na endolymfu, až do vlastního receptoru sluchu v hlemýždi.

## Odkazy

### Související články

- [Vývoj sluchového a rovnovážného ústrojí](#)
- [Sluch](#)
- [Kosti splanchnokrania](#)

### Použitá literatura

- ČIHÁK, Radomír. *Anatomie I.* 2. vydání. Praha : Grada, 2001. 516 s. s. 177. [ISBN 978-80-7169-970-5](#).
- ČIHÁK, Radomír a Miloš GRIM. *Anatomie III.* 2.. vydání. Praha : Grada Publishing, 2004. 673 s. sv. 3. s. 628-629. [ISBN 80-247-1132-X](#).