

Hrudní nervy

Hrudní nervy vystupují jako rami anteriores nervorum thoraciorum z úseků hrudní míchy Th1–Th12. Jsou to tedy přední větve míšních nervů, které si zachovávají segmentové uspořádání v celém hrudníku a tvoří plexy (pletence). Nazývají se **nervi intercostales** (v mezižebních prostorech) a **nervus subcostalis** (pod 12. žebrem).

Nervi intercostales

Hrudní nervy mají po výstupu z páteřní míchy své klasické větve:

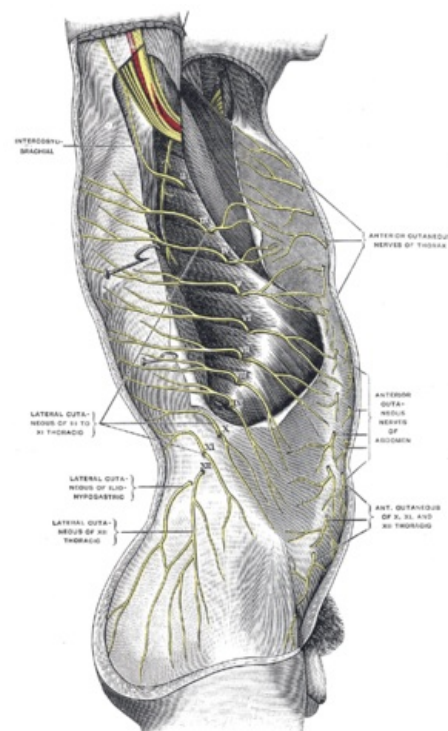
- r. anterior et posterior,
- r. meningeus – větev pro míšní obaly,
- r. communicans albus – komunikující větev s truncus sympatikus,
- r. communicans griseus – po přepojení v sympatiku zpět do míšního nervu.

Hrudní nervy jsou smíšeného typu a probíhají v každém mezižebří stejnou cestou se stejným způsobem větvení. N. intercostalis se tak po výstupu z *foramen intervertebrale* připojuje k průběhu **v. et a. intervertebralis** a tyto tři útvary jdou společně nad sebou při sulcus costae – *v pořadí kraniálně žíla, pod ní tepna a poslední nerv*. Mezižebří jsou na vnitřní straně mezižebří a jsou kryty nitrohruďní fascií. Ve svém průběhu vstupují mezi mm. intercostales interni a intimi.

Th1 hrudní nerv vybíhá většinou svých vláken v **plexus brachialis**, naopak *Th12 hrudní n. subcostalis* jde mezi svaly **břišní stěny** (m. obliquus abdominis internus a m. transversus abdominis).

Větve hrudních nervů jsou:

- **Rr. musculares** – inervují mm. intercostales externi, interni et intimi, m. transversus thoracis, mm. serrati posteriores superiores et inferiores a mm. levatores costarum;
 - od VII. mezižebřího nervu nn. intercostales prostupují vpředu z mezižebří a jdou ke svalům **břišní stěny**. Přitom je inervují.
- **Rr. cutanei** – inervují kůži **hrudníku a břicha**, vystupují jako:
 - Rr. cutanei laterales – v oblasti II.–VIII. mezižebřího nervu do podkoží v přibližně přední axilární čáře. Kromě hrudníku a břicha inervují **kůži prsu**.
 - Rr. cutanei anteriores – I.–VI. a n. subcostalis, jdou do podkoží skrze pochvu m. rectus abdominis k inervační oblasti mezi medioklavikulárními čarami.
- **Rr. pleurales et peritoneales** – senzitivní inervace nástěnné **pleury a peritonea**. Tato inervace je bohatá a proto jsou pleura s peritoneem velmi citlivé.



Laterální pohled

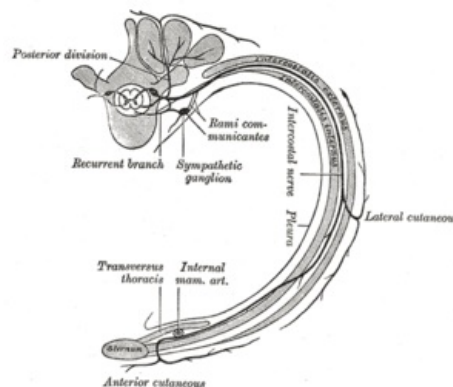


Schéma hrudních segmentů

Odkazy

Související články

- [Svaly hrudníku](#)
- [Svaly břicha](#)
- [Stavba periferního nervu](#)
- [Inervace hrudní stěny](#)

Použitá literatura

- ČIHÁK, Radomír a Miloš GRIM. *Anatomie 3. 2.*, upr. a dopl. vydání. Praha : Grada, 2004. 673 s. sv. 3. s. 529. [ISBN 80-247-1132-X](#).