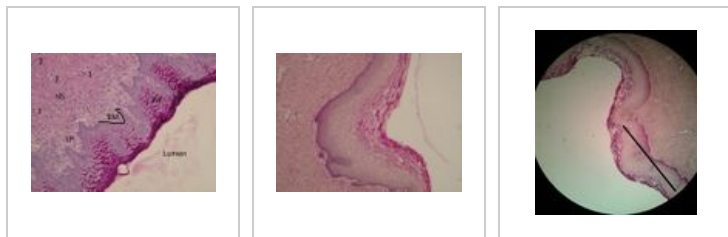


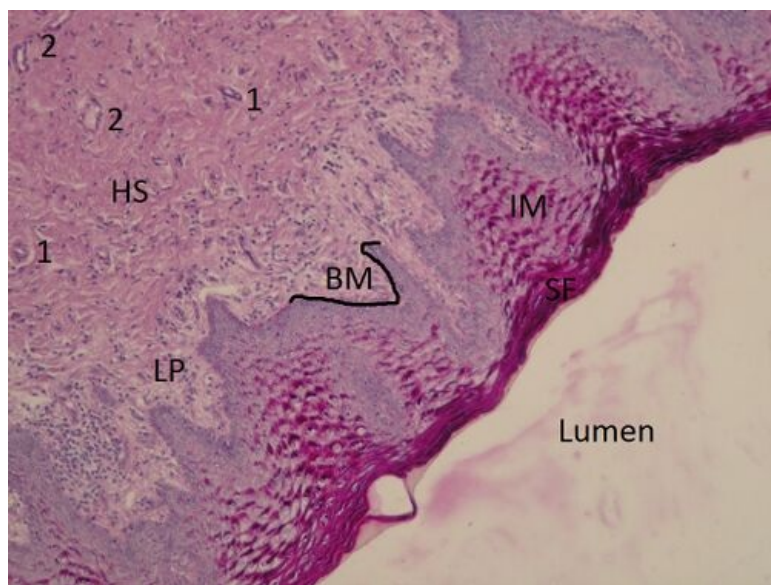
Vagina (preparát)

Vagina B34

Přehled



Preparát 1

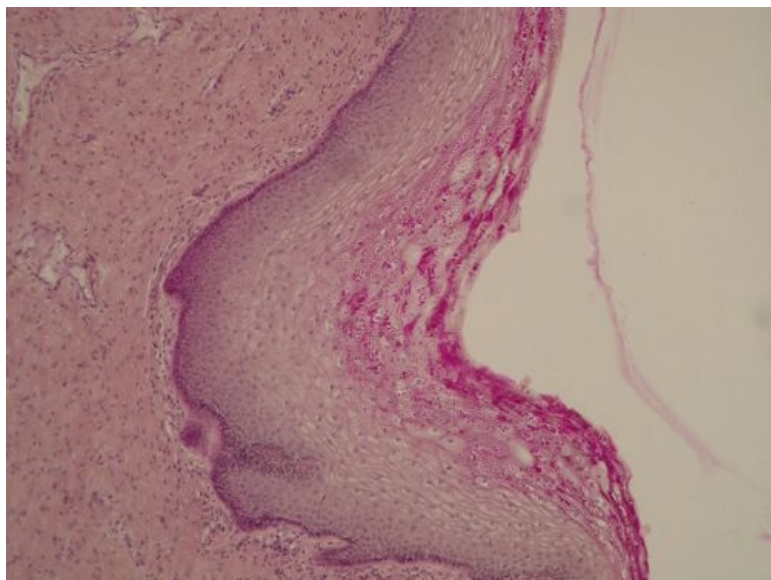


Název: Vagina (PAS + hematoxylin)

Popis: Epitel ve vagině je vrstevnatý dlaždicový nerohovějící. Povrchové buňky střeďají glykogen, a proto jsou zbarveny tmavě cyklámově (magenta) PAS reakcí. Jednotlivé vrstvy epitelu: stratum basale, stratum parabasale, stratum intermedium a stratum superficiale. Glykogen je střeďán ve stratum intermedium a superficiale.

1 - arterioly **2** - venuly **LP** - lamina propria **BM** - bazální membrána **IM** - stratum intermedium **SF** - stratum superficiale

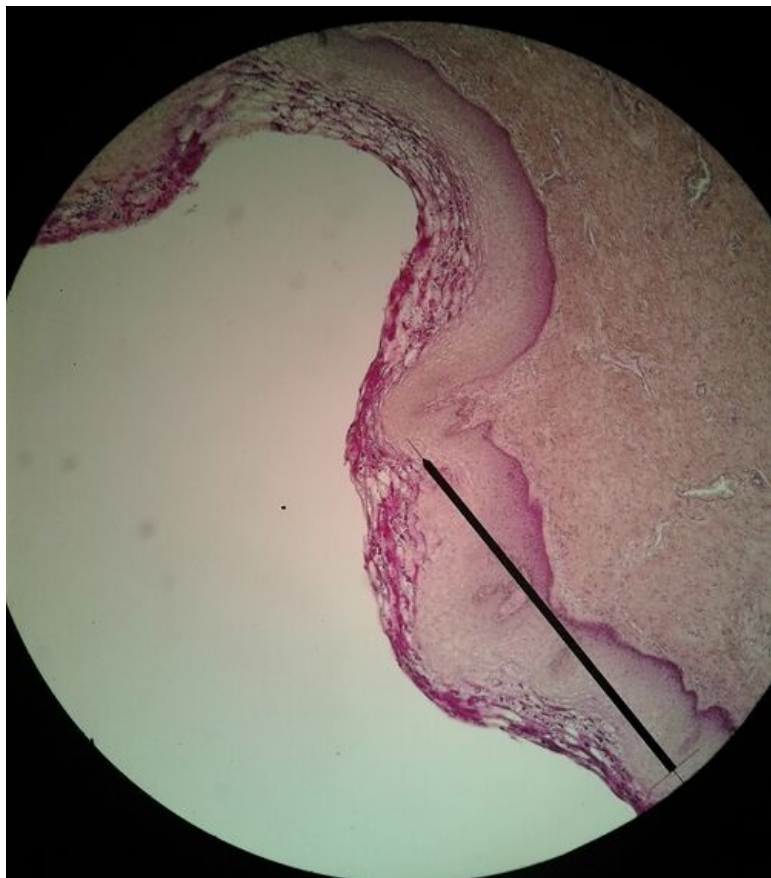
Preparát 2



Název: Vagina (PAS+hematoxylin)

Popis: Povrchový epitel ve vagině – vrstevnatý dlaždicový nerohovějící. Lamina propria je silná a neobsahuje žádné žlázy, zato zde můžeme vidět velké množství cév.

Preparát 3



Název: Vagina (PAS+hematoxylin)

Popis: Vrstevnatý dlaždicový epitel nerohovějící. Přehledné zvětšení.

Epitely

- [Arterie svalová \(preparát\)](#)
- [Ledvina \(preparát\)](#)
- [Štítná žláza \(preparát\)](#)
- [Tlusté střevo \(preparát\)](#)
- [Vejcovod \(preparát\)](#)
- [Bronchus \(preparát\)](#)
- [Močový měchýř \(preparát\)](#)
- [Kůže břicha \(preparát\)](#)
- [Jícen \(preparát\)](#)
- [Vagina \(preparát\)](#)
- [Plíce \(preparát\)](#)
- [Tenké střevo \(preparát\)](#)
- [Pankreas \(preparát\)](#)
- [Parotis \(preparát\)](#)
- [Submandibularis \(preparát\)](#)
- [Mamma lactans \(preparát\)](#)
- [Mamma nonlactans \(preparát\)](#)

- [Žaludek fundus \(preparát\)](#)
- [Nadledvina \(preparát\)](#)

Odkazy

- [Modul Buněčné základy medicíny \(3. LF UK\)](#)

Studijní materiály k preparátu

- [Wikipedie: Vagina](#)