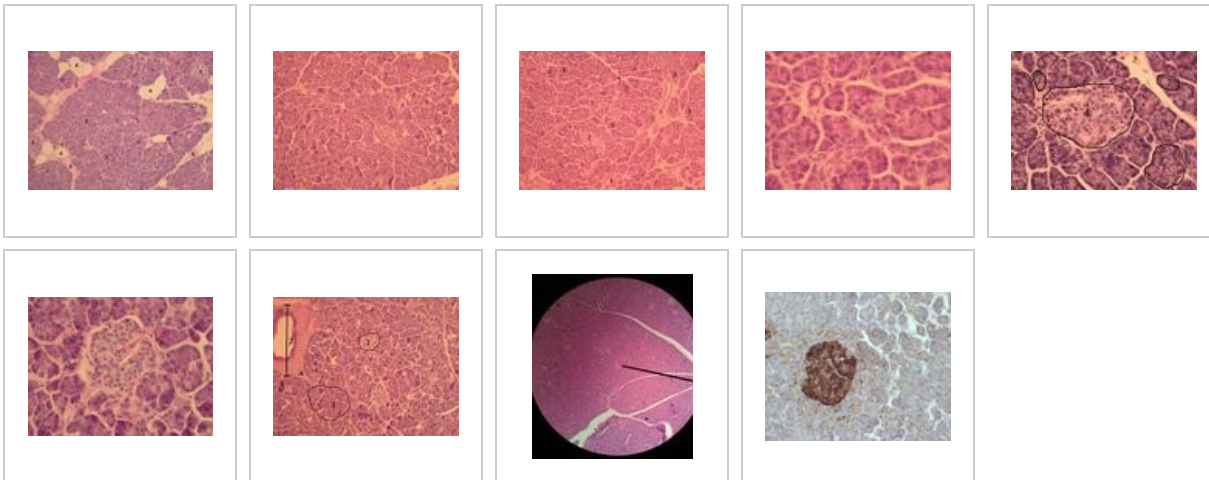


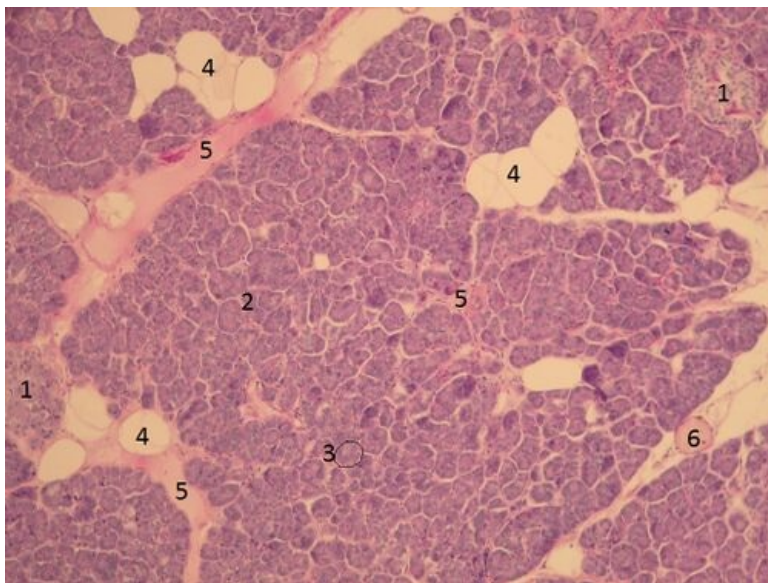
Pankreas (preparát)

Pankreas B12

Přehled



Preparát 1

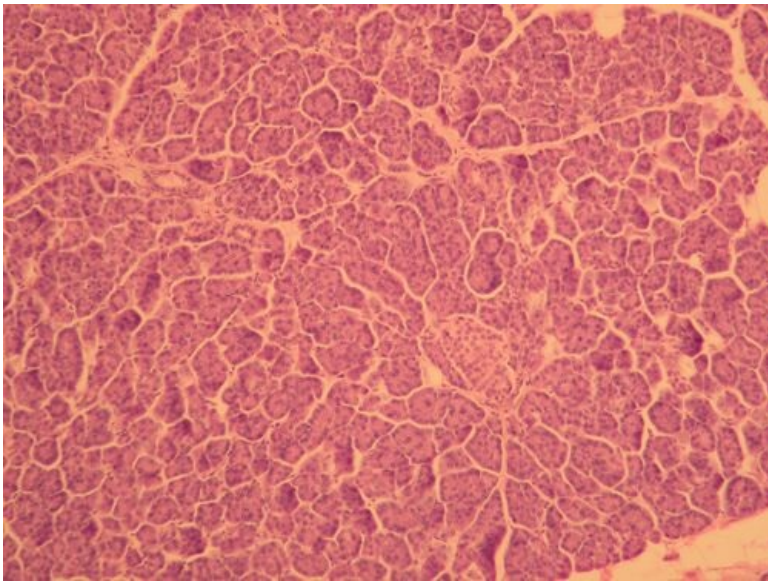


Název: Pankreas (HE)

Popis: Pankreas je žláza složená z exokrinní, acinózní, serózní žlázy a endokrinních Langerhansových ostrůvků. Systém vývodů exokrinní žlázy začíná uvnitř acinu jako centroacinosní buňky, pokračuje jako vsunuté vývody. Dále navazují intralobulární, interlobulární, lobární a hlavní vývody. Kromě vsunutých vývodů, které jsou vystlány jednovrstevným plochým epitelem, jsou všechny ostatní vývody vystlány jednovrstevným cylindrickým epitelem, jehož buňky mohou produkovat hlen.

1 - Langerhansovy ostrůvky; **2** - aciny, tvořící sekreční část exokrinního pankreatu; **3** - jeden acinus; **4** - tukové buňky; **5** - vazivo, vazivové septum; **6** - céva (vena)

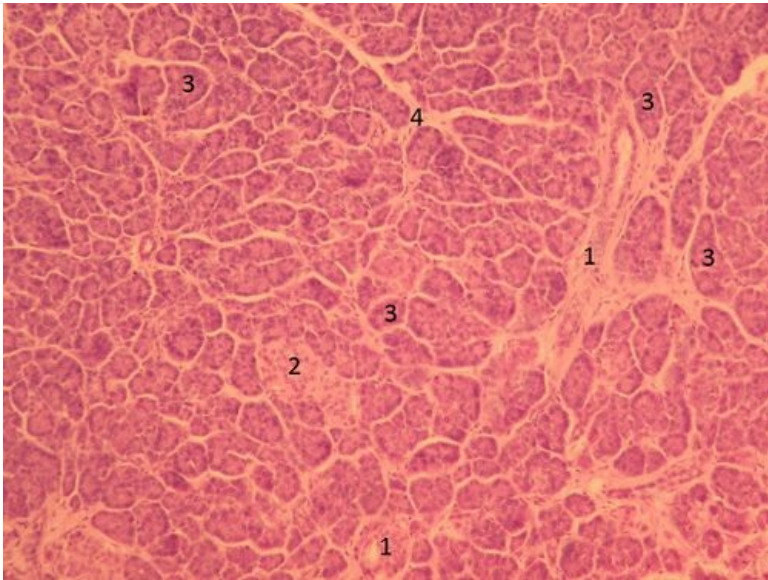
Preparát 2



Název: Pankreas (HE)

Popis: V pankreatu nenacházíme na rozdíl od glandula parotis žíhané vývody. Exokrinní tkáň je tvořena serózními aciny. Serózní buňky produkují trávicí enzymy (proteiny) a jejich jádra jsou kulatá. V bazální části buňky je velmi hojné drsné endoplasmatické retikulum.

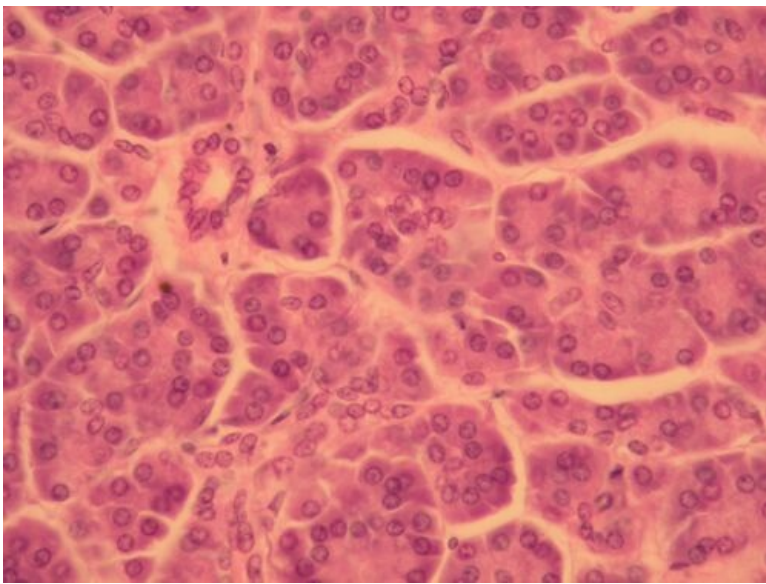
Preparát 3



Název: Pankreas (HE)

Popis: 1 - intralobulární vývody 2 - Langerhansův ostrůvek 3 - acinus 4 - vazivové septum

Preparát 4



Název: Pankreas (HE)

Popis: Exokrinní žláza s intralobulárním vývodem.

Preparát 5

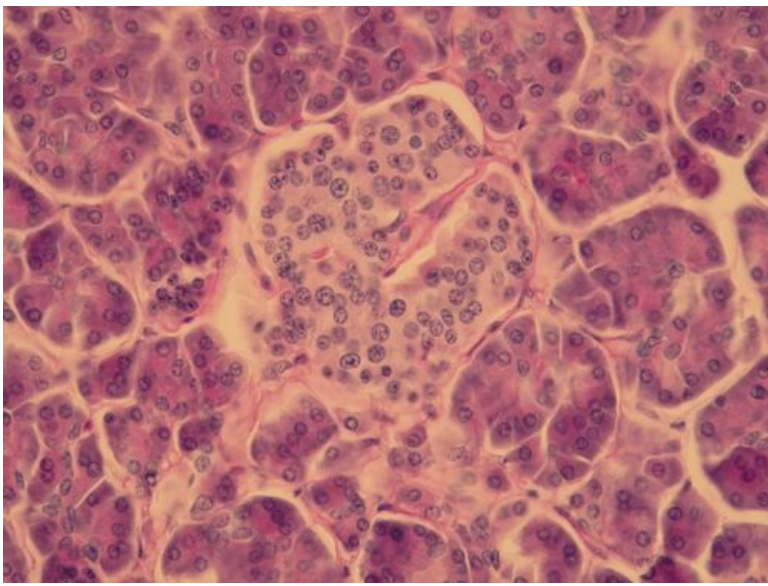


Název: Pankreas (HE)

Popis: Endokrinní buňky Langerhansova ostrůvku jsou světlejší než buňky exokrinní. Jsou uspořádány do trámců. Trámčitá stavba umožňuje kontakt buněk s krevními cévami, do nichž odevzdávají svůj sekret (hormon). Jednotlivé typy endokrinních buněk můžeme rozeznat pouze po imunohistochemickém průkazu hormonu nebo v elektronovém mikroskopu.

1 - lobuly 2 - acinus 4 - Langerhansův ostrůvek 5 - intralobulární (vsunutý) vývod

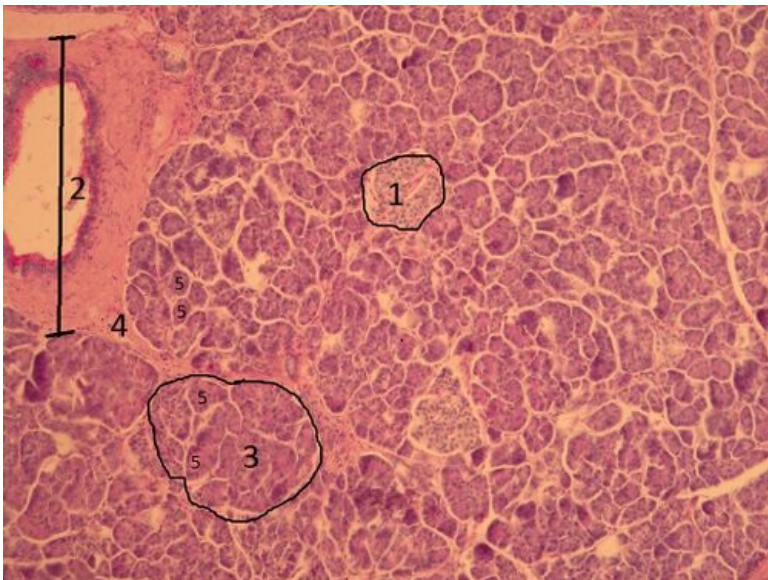
Preparát 6



Název: Pankreas (HE)

Popis: Jiný Langerhansův ostrůvek.

Preparát 7

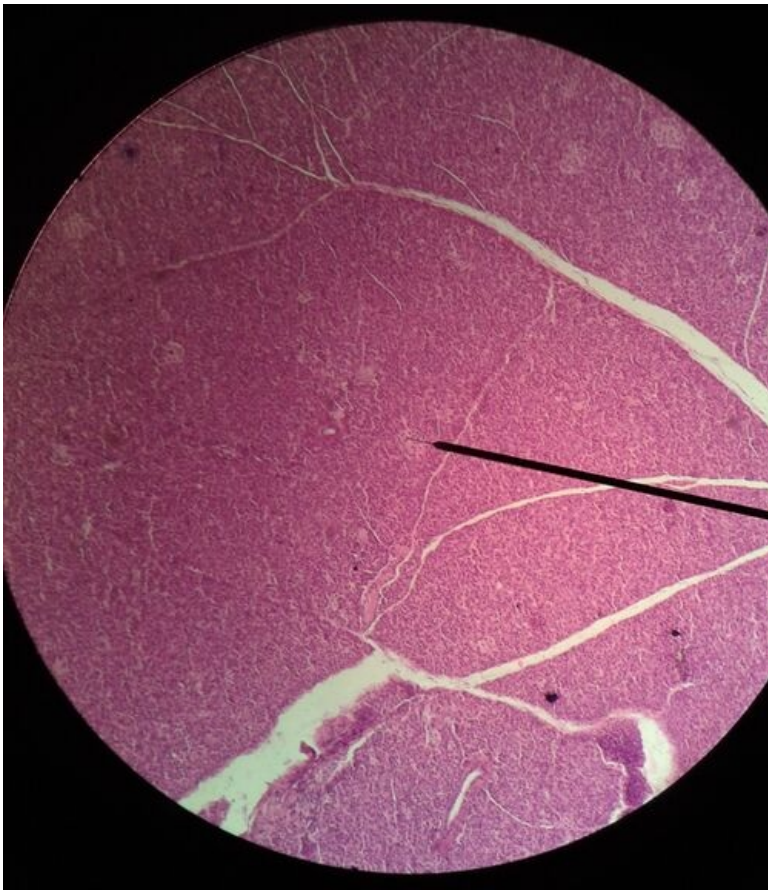


Název: Pankreas PAS + Hem

Popis: Přehledné zvětšení: exokrinní pankreas, Langerhansovy ostrůvky (světlejší), interlobulární vývod s jednovrstevným cylindrickým epitelem.

1 - Langerhansův ostrůvek **2** - interlobulární vývod obklopený vazivem **3** - lobulus (lalůček) **5** - acinus

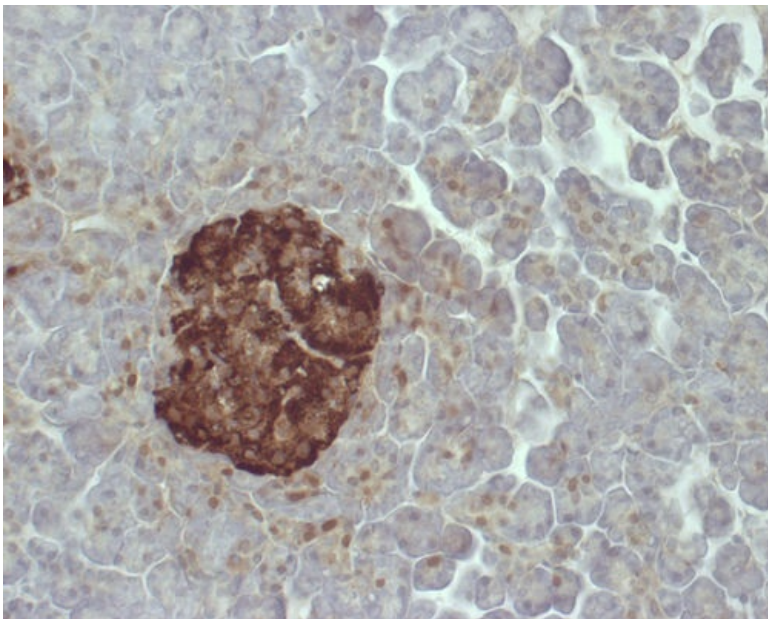
Preparát 8



Název: Pankreas (HE)

Popis: Pankreas na přehledném zvětšení.

Preparát 9



Název: Pankreas - insulin - imunohistochemický průkaz

Popis: Hormony můžeme prokázat v tkáni pomocí imunohistochemie (značených protilátek). V Langerhansových ostrůvcích člověka převládají buňky produkující insulin (B buňky) - zde hnědě. Ostatní endokrinní buňky jsou mezi ně vmezeny - zde světlejší prostory mezi B buňkami

Epitely

- Arterie svalová (preparát)
- Ledvina (preparát)
- Štítná žláza (preparát)
- Tlusté střevo (preparát)

- Vejcovod (preparát)
- Bronchus (preparát)
- Močový měchýř (preparát)
- Kůže břicha (preparát)
- Jícen (preparát)
- Vagina (preparát)
- Plíce (preparát)
- Tenké střevo (preparát)
- Pankreas (preparát)
- Parotis (preparát)
- Submandibularis (preparát)
- Mamma lactans (preparát)
- Mamma nonlactans (preparát)
- Žaludek fundus (preparát)
- Nadledvina (preparát)

Odkazy

- Modul Buněčné základy medicíny (3. LF UK)

Studijní materiály k preparátu

- Pankreas