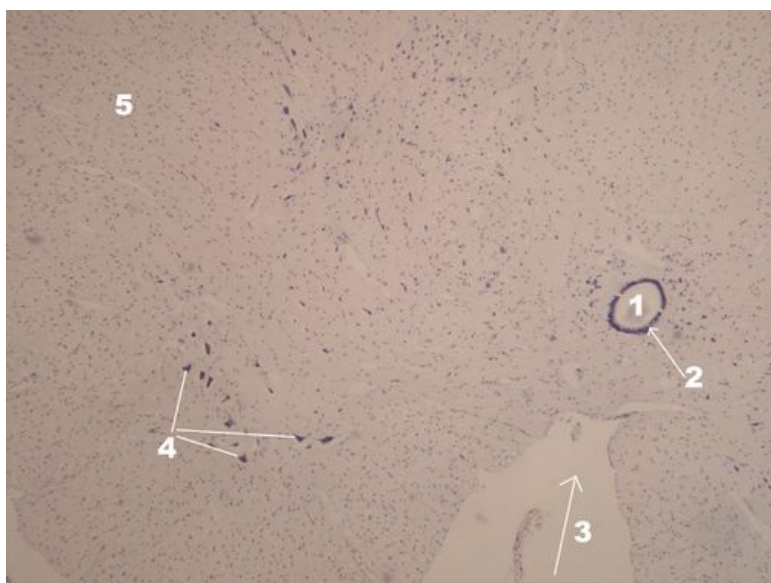


Mícha (preparát)

Přehled



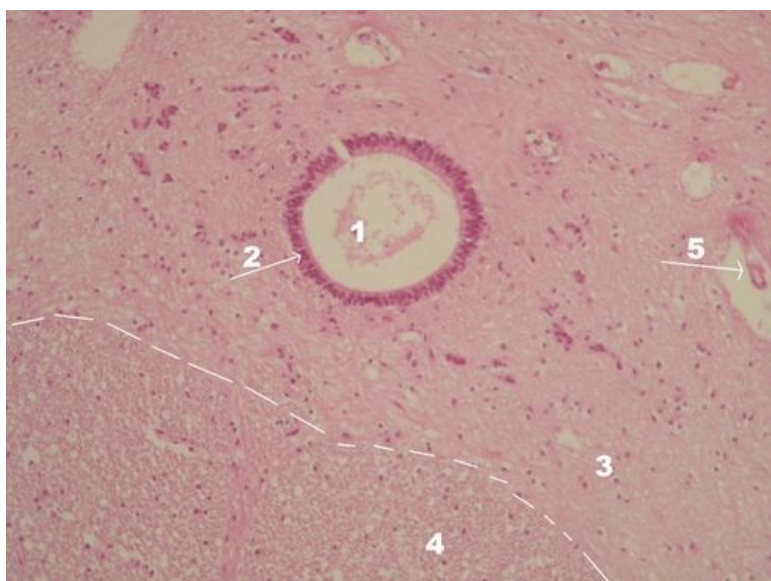
Preparát 1



Název: **Mícha - přehledné zvětšení (modř ?)**

Popis: 1 - lumen centrálního míšního kanálu, 2 - ependym (výstelka centrálního míšního kanálu),
3 - fissura mediana anterior, 4 - motoneurony předních rohů míšních, 5 - neuropil

Preparát 2

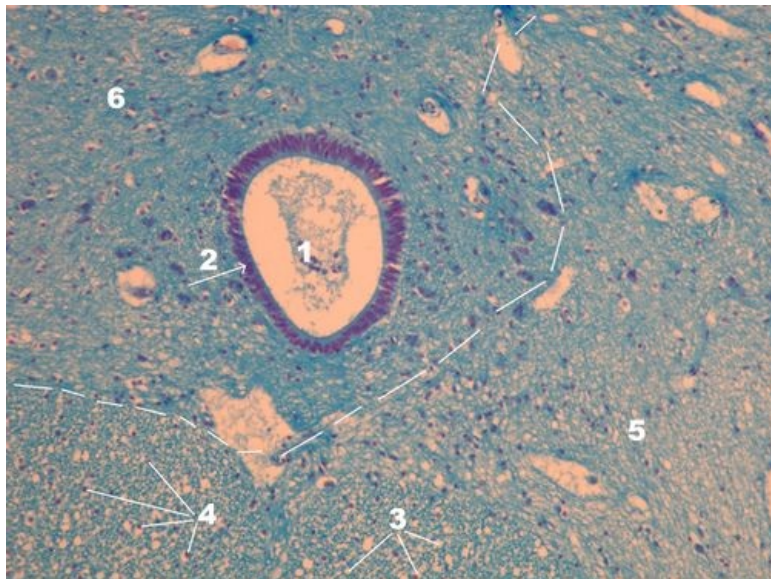


Název: **Mícha - detail (HE)**

Popis: 1 - lumen centrálního míšního kanálu, 2 - ependym (výstelka centrálního míšního kanálu),

3 - šedá hmota (substantia grisea), 4 - bílá hmota (substantia alba), 5 - céva, přerušovaná čára znázorňuje hranici bílé a šedé hmoty

Preparát 3



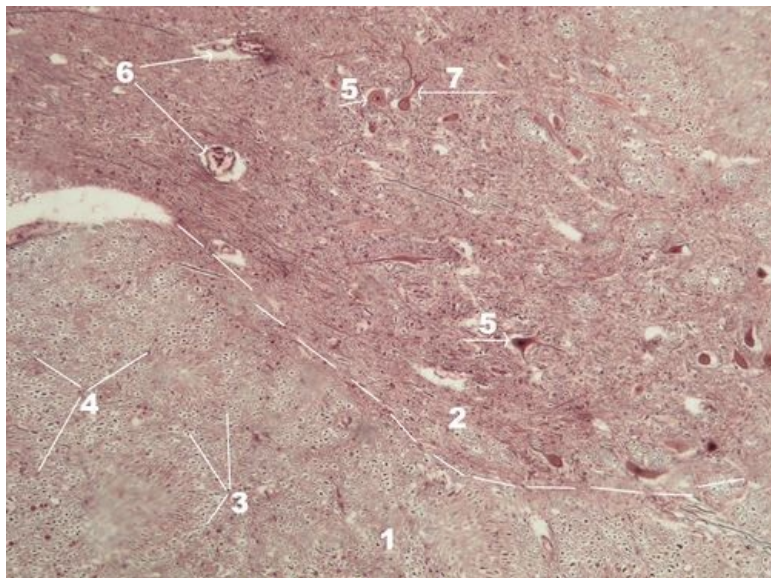
Název: **Mícha - detail (modř ???)**

Popis: 1 - lumen centrálního míšního kanálu, 2 - ependym (výstelka centrálního míšního kanálu), 3 - prázdná místa po myelinových pochvách

(myelin byl vymyt při zpracování preparátu), 4 - jádra patřící glii, 5 - bílá hmota (substantia alba), 6 - šedá hmota (substantia grisea), přerušovaná

čára znázorňuje hranici bílé a šedé hmoty

Preparát 4



Název: **Mícha - detail (stříbření)**

Popis: 1 - bílá hmota (substantia alba), 2 - šedá hmota (substantia grisea), 3 - haló místa po myelinových pochvách, 4 - axony,

5 - motoneuron, 6 - cévy, 7 - ?, přerušovaná čára znázorňuje hranici bílé a šedé hmoty

Odkazy

Další obrázky

- [Mozek \(preparát\)](#)

- [Mozeček \(preparát\)](#)
- [Autonomní ganglion \(preparát\)](#)
- [Periferní nerv \(preparát\)](#)

Související články

- [Modul Buněčné základy medicíny \(3. LF UK\)](#)
- [Medulla spinalis](#)