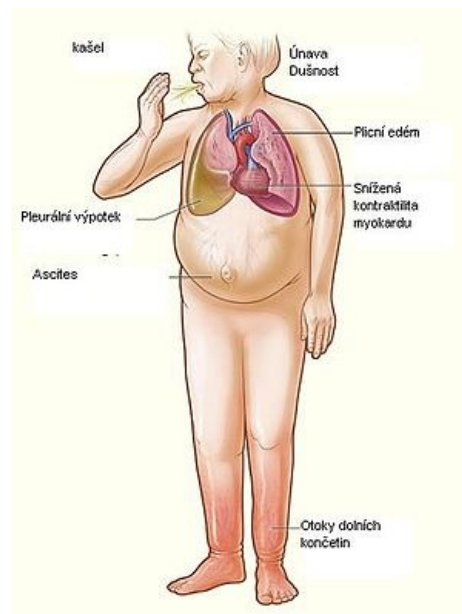


Srdeční selhání (rozcestník)

Srdeční selhání je patofyziologický stav, při kterém *srdce není schopno zajistit dostatečný srdeční výdej k pokrytí cirkulačních a metabolických potřeb organismu*. Klinicky se manifestuje příznaky systémového či plicního žilního městnání v kombinaci s poklesem systémového prokrvení. Po vyčerpání možností adaptačních mechanismů dochází ke kompletnímu zhroucení oběhu.^[1]



Klinický obraz srdečního selhání.



Pro tento dotaz je ve WikiSkriptech více článků.

- [Srdeční selhání \(interna\)](#)
- [Srdeční selhání/Repetitorium patofyziologie](#)
- [Srdeční selhání \(patologie\)](#)
- [Srdeční selhání \(pediatrie\)](#)
 - [Srdeční selhání \(pediatrie\)/akutní](#)
 - [Srdeční selhání \(pediatrie\)/chronické](#)
 - [Srdeční selhání \(pediatrie\)/terapie](#)
- [Příčiny oběhové insuficience v srdci](#)

Reference

1. NOVÁK, Ivan, et al. *Intenzivní péče v pediatrii*. 1. vydání. Galén, 2008. s. 258. [ISBN 978-80-7262-512-3](#).