

Hepatomegalie

Definice

Hepatomegalie je objektivně prokazatelné zvětšení jater proti normě zjišťované při vyšetření břicha.

Velikost jater

Játra jsou po kůži největším orgánem v lidském těle. Jejich velikost je ale individuální. Průměrné hodnoty:

- **šířka** - 21-22,5 cm
- **výška** - 15-17,5 cm
- **hloubka** - 10-12,5 cm

Obvykle se posuzuje:

- **fyzikálním vyšetřením**
 1. pohmatem - dolní okraj jater
 2. poklepem - horní okraj silným poklepem v pravé medioklavikulární čáře, dolní okraj slabým poklepem

Normální játra nemají v nádechu přesahovat pravý oblouk žeberní o více než 2 cm. Pokleповě je horní hranice ve 4. mezižebří v medioklavikulární čáře. Pro interpretaci palpačního nálezu je podle potřeby vhodné vyšetřovat změny nálezu vleže a ve stoje.

- **zobrazovacími metodami**
 1. sonografie - norma velikosti: sagitálně v pravé medioklavikulární čáře: < 13.0-15.0 cm, okraje: < 30° (levý laterální okraj), < 45°(kaudální okraj pravého laloku)
 2. RTG
 3. CT
 4. scintigrafie

CAVE!

Hepatomegalii mohou imitovat játra:

- svým tvarem vrozeně dlouhá (zvláště pravý lalok),
- nízko uložená (v minulosti používaný termín „hepatoptóza“ je již obsoletní)
- hmatná v důsledku tělesné konstituce vyšetřovaného
- u vpadlého břicha (při aktuálním nebo chronickém hladovění)

Hepatomegalii někdy není možno palpatovat při vyklenutém břichu:

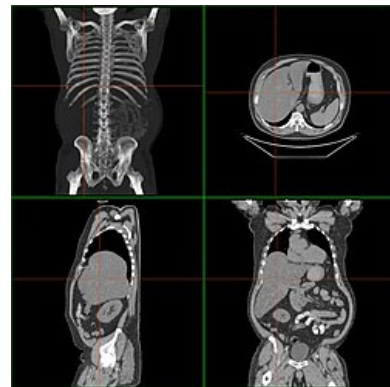
- meteorismus
- abdominální obezita
- těhotenství
- ileózní stavy
- břišní tumory
- volná tekutina apod.

Klinické příznaky

Hepatomegalie může být asymptomatická. Bolestivost jater při palpaci je určována stupněm napětí jaterního pouzdra.

Příčiny

- hepatitis akutní a chronická různé etiologie
- nespecifická reakce na mimojaterní chorobu
- toxické a lékové poškození jater
- tumory jater
- gastrointestinální neuroendokrinní nádory (NE tumors)
- kompenzovaná jaterní cirhóza (latentní, subklinická)
- steatóza jater
- vyvinuté jaterní cysty
- choroby jaterních žil
- srdeční selhání
- krevní choroby (např. ALL, CLL)



Hepatomegalie na CT

- hemochromatóza
- amyloidóza
- metabolická onemocnění – glykogenózy (von Gierkeho, Pompeho choroba,...), poruchy metabolismu cukrů (galaktosémie), poruchy metabolismu lipidů (Gaucherova nemoc, Niemann-Pickova choroba)

Terapie

Léčíme prvotní příčinu hepatomegalie.

Odkazy

Použitá literatura

- MAŘATKA, Zdeněk. *Klinická gastroenterologie*. 1. vydání. Avicenum, 1988.
- WIEGAND, Johannes a Thomas BERG. The etiology, diagnosis and prevention of liver cirrhosis: part 1 of a series on liver cirrhosis. *Dtsch Arztebl Int* [online]. 2013, vol. 110, no. 6, s. 85-91, dostupné také z <<https://www.ncbi.nlm.nih.gov/pubmed/23451000>>. ISSN 1866-0452.
- BLACHIER, Martin, Henri LELEU a Markus PECK-RADOSAVLJEVIC, et al. The burden of liver disease in Europe: A review of available epidemiological data. *J Hepatol* [online]. 2013, vol. 58, no. 3, s. 593-608, dostupné také z <<https://www.ncbi.nlm.nih.gov/pubmed/23419824>>. ISSN 0168-8278 (print), 1600-0641.