

Arteria facialis

A. facialis je větev odstupující z **a. carotis externa** nad odstupem a. lingualis v trigonum caroticum.

Průběh

Z trigonum caroticum tepna pokračuje do trigonum submandibulare. Před okrajem m. masseter přebíhá tepna ramus mandibulae a směřuje do obličeje. V tomto místě je možné nahmatat její tep a případně kompresovat cévu proti kostěnému podkladu při krvácení. Od doprovázející v. facialis tepnu snadno poznáme díky jejímu **vlnovitému průběhu**, který cévě dovoluje přizpůsobit svou délku pohybům obličeje. Tepna dál směřuje k vnitřnímu koutku oka.

Větve

Tepny odstupující z arterie dělíme do dvou skupin.

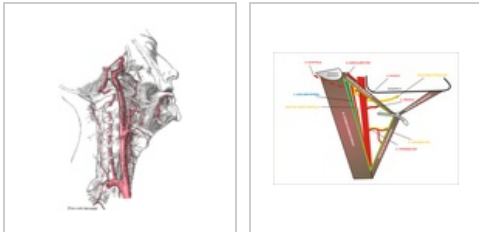
Větve odstupující na krku:

- **a. palatina ascendens**,
- **a. submentalis**.

Větve zásobující obličej:

- **a. labialis superior**, **a. labialis inferior** – anastomózuji s druhostrannými tepnami za vzniku circulus arteriosus okolo rtů,
- **a. alaris nasi**,
- **a. angularis** konečná větev, tvoří anastomózu s a. ophthalmica.

Arteria facialis



Odstup a. facialis z a. carotis externa Trigonum caroticum

Odkazy

Související články

- Arteria carotis externa
- Trigonum caroticum
- Arteria carotis communis

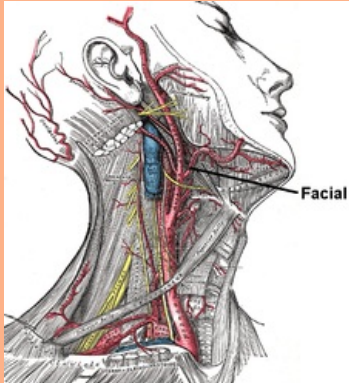
Externí odkazy

- Facial artery (en.wikipedia.org) (https://en.wikipedia.org/wiki/Facial_artery)

Použitá literatura

- PETROVICKÝ, Pavel, et al. *Anatomie s topografií a klinickými aplikacemi : Pohybové ústrojí*. 1. vydání. Martin : Osveta, 2001. 463 s. sv. 1. ISBN 80-8063-046-1.

arteria facialis
liční tepna

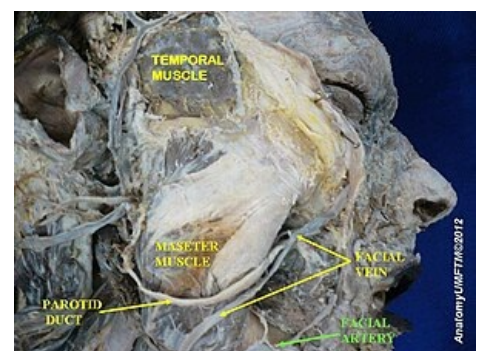


A. facialis ve svém odstupu z a. carotis externa

TA A12.2.00.001 (<http://ifaa.unifr.ch/Public/EntryPage/TA98%20Tree/Entity%20TA98%20EN/12.2.00.001%20Entity%20TA98%20EN.htm>)

Odstupuje z a. carotis externa

Větve na krku:
a. palatina ascendens,
a. submentalis; pro obličej: a. labialis sup., a. labialis inf., a. alaris nasi, a. angularis



arteria facialis ve vztahu k okolí