

# Hematom

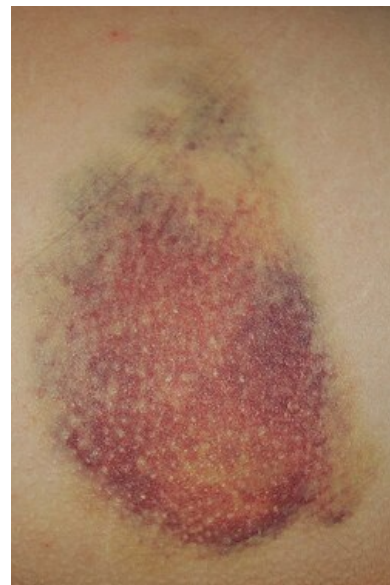
Hematom (taktéž **haematom**, **haematoma**) je výron krve extravaskulárně. Irituje svoje okolí a může vyprovokovat lokální zánět, který zapříčiní otok a další bolest. Hematom sám o sobě může mít vývoj různý. Závažnost důsledku je v rozpětí od minimálního až po ohrožení pacienta na životě. Lokalizace a velikost jsou důležitými aspekty, jelikož se liší v závažnosti, způsobu diagnózy a léčby.

## Etiologie

Etiologie extravaskulárního výronu krve je **trauma** (včetně fraktur kostí a distorzí kloubů) nebo se krev dostává extravaskulárně **samovolně** (aneurysma, infekční onemocnění, při karenci vitaminů K a/nebo C, při antikoagulační léčbě, vrozené poruchy srážení krve atd.).

## Vývoj hematomu v čase

Modelem jest povrchový typ hematomu. Na začátku má krvavé až modré zbarvení. Později se začne rozkládat hemoglobin (na choleglobin a verdoglobin). Důsledkem je postupné tmavnutí hematomu až přechod do nazelenalé barvy. Následně vzniká biliverdin, který je přeměněn na bilirubin. Nakonec se hematom vstřebá, mizí a pokud nedošlo k závažnějšímu poškození okolních tkání (např. kůže), tak se zahojí per primam – tedy bez následků. Na mikroskopické úrovni se odehrává (do větší či menší míry) resorpce a tzv. organizace granulační tkání. Vývoj nicméně může mít svoje specifika dle lokalizace, závažnosti krvácení a místních anatomických a fyziologických podmínek (např. vznik posthemorhagické pseudocysty či posthemorhagického hygromu).



Podkožní hematom

## Dělení dle velikosti

- petechie – nejmenší tečkovitá krvácení
- ekchymóza – větší než 3 cm
- sufúze – rozsáhlejší krvácení do kůže a/nebo podkoží
- purpura – tímto pojmem se míní rozsáhlá avšak tečkovitá krvácení

## Dělení dle lokalizace

- epidurální
- subdurální
- subarachnoideální
- hematomyelie
- brýlovitý hematom
- retroaurikulární hematom
- nitrosvalový
- hemarthros (nitrokloubní)
- v místě fraktury
- hemoperitoneum
- hemosalpinx
- hematometra
- hematokolpos
- hemothorax
- hemoperikard

## U novorozenců (porodní poranění)

- kefalhematom
- hematomy naléhajících částí
- subkapsulární hematom jater

## Odkazy

### Související články

- Antikoagulační léčba
- Krvácení

### Použitá literatura

[zdroj?]