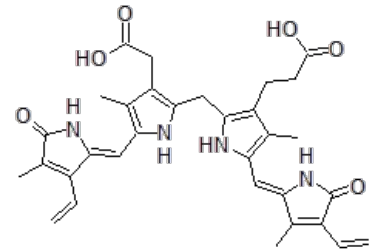


Bilirubin



Bilirubin je látka žluté barvy vznikající rozpadem hemu. Patří mezi žlučová barviva. Vzniká v hladkém endoplazmatickém retikulu retikuloendoteliálních buněk (slezina, játra, kostní dřeň) působením enzymového komplexu **hemoxigenáza**. Většina se vyloučí do střeva jako součást žluči. **Nekonjugovaný** (nepřímý) bilirubin je ve vodě nerozpustný, váže se na albumin (transport ze sleziny do jater).

Konjugovaný (přímý) bilirubin (nejčastěji **bilirubindiglukosiduronát**) je ve vodě rozpustný, konjuguje se s kyselinou glukuronovou v játrech. Referenční hodnoty jsou 3–17 $\mu\text{mol/l}$ (celkový bilirubin).



Bilirubin

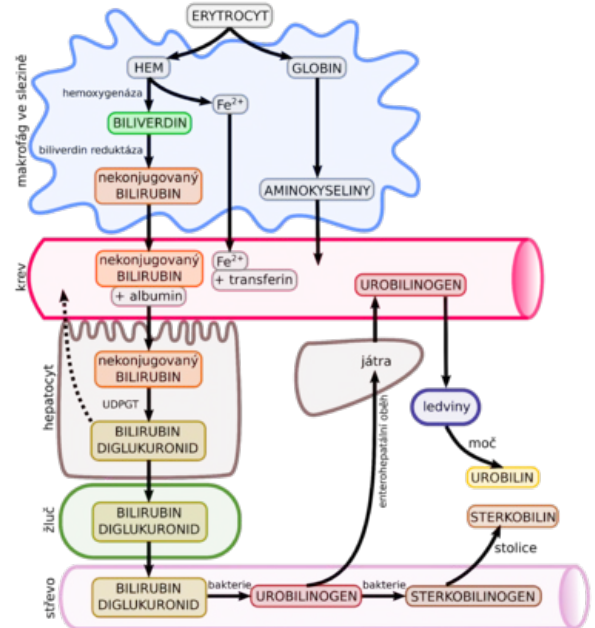
Odkazy

Související články

- Hyperbilirubinemie novorozenců a kojenců
- Juvenilní hyperbilirubinémie
- Ikterus
- Diferenciální diagnostika ikteru
- Parametry obstrukce žlučových cest

Použitá literatura

- MURRAY, Robert K.. *Harperova biochemie*. 2. vydání. Jinočany : H&H, 1998. ISBN 80-7319-013-3.



Metabolismus hemu