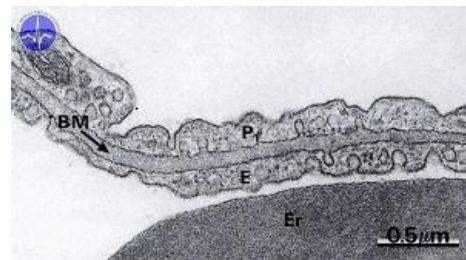


Pneumocyt I. typu



Pneumocyty I. typu tvoří naprostou **většinu plochy** výstelky alveolů. Jelikož skrz ně probíhá **výměna plynů** mezi krví a vzduchem, je nasnadě, že se jedná o **extrémně tenké** buňky (<https://mikroskop.wikiskripta.eu/?idx=20074%2B&link=1&cx>

=8243&cy=33447&n=21&m=0&q=65&f=0&r=0&annot=9083%7C) s tenkým oválným jádrem, které jsou na okrajích dokonce tenčí, než je rozlišovací schopnost světelného mikroskopu. Zároveň jsou navzájem těsně spojeny pomocí **zonulae occludentes**, čímž **izolují** ostatní vrstvy alveolu od vzduchu. Pneumocyty I. typu se již **nemohou dělit**.



P1 - Pneumocyt I. typu

Odkazy

Virtuální mikroskop

 Plíce (<https://mikroskop.wikiskripta.eu/?idx=20074+>)

Související články

Další buňky výstelky alveolů:

- [Pneumocyt II. typu](#)
- [Kartáčové buňky](#)

Články:

- [Alveolo-kapilární membrána](#)
- [Alveoly \(histologie\)](#)

Použitá literatura

- LÜLLMANN-RAUCH, Renate. *Histologie*. 1. vydání. Praha : Grada, 2012. [ISBN 978-80-247-3729-4](#).
- MESCHER, Anthony L a Luiz Carlos Uchôa JUNQUEIRA. *Junqueira's Basic Histology*. 12. vydání. United States : McGraw-Hill Education - Europe, 2009. 480 s. [ISBN 9780071630207](#).