

Humerus

Kost pažní (*humerus*) měří asi 30 cm, je to typická dlouhá kost. Lze ji rozdělit na:

- **caput** – hlavička,
- **corpus** – tělo kosti,
- **condylus** – distální část.

Hlavička

Caput humeri (1) je na mediální části kryta chrupavkou a tvoří hlavičku ramenního kloubu. Těsně pod okrají chrupavky se nachází *collum anatomicum* (anatomický krček). Pod hlavičkou jsou na přední straně dva hrbolky:

- **tuberculum majus** (3) – laterálně,
- **tuberculum minus** (4) – ventrálně.

Mezi hrbolky je **sulcus intertubercularis** (2) a v něm prochází šlacha dlouhé hlavy bicepsu. Pod úrovní obou hrbolků se nachází místo nejčastějších zlomenin kosti pažní, **collum chirurgicum** (5, není anatomická struktura). Hlavička humeru je vůči ose kondylů, která je ve frontální rovině, pootočená o 30° dorzálně (retroverze).

Tělo

Trojhranné tělo humeru navazuje na hlavičku. V místě připojení *musculus deltoideus* je patrná drsnatina *tuberositas deltoidea* (7). V místě průběhu *nervus radialis* je patrný *sulcus nervi radialis* (v tomto místě může být nerv v případě zlomeniny humeru poraněn). V polovině délky těla se nachází *foramen nutricium* (6), kterým do kosti přichází vyživující cévy.

Kondyly

Tvoří nejdistančnější část humeru. Kloubní plochy na něm umístěné se účastní loketního skloubení. Vejčité kondyly vyčníhají v:

- *epicondylus lateralis* (10),
- *epicondylus medialis* (13) – za ním se nachází *sulcus nervi ulnaris* (14, pro *nervus ulnaris*, lidově „brňavka“; při frakturách kondylů může proto dojít k poranění tohoto nervu).

Těsně nad kloubními plochami se nachází tři prohlubně:

- **fossa radialis** (9) – ventrálně, laterálně;
- **fossa coronoidea** (15) – ventrálně, mediálně, zapadá do ní při ohybu *processus coronoideus* loketní kosti;
- **fossa olecrani** – na dorsální straně, zapadá do ní *olecranon*.

Na nejdistančnější části se nachází dvě kloubní plochy:

- **capitulum humeri** (11) – hlavička, laterálně, skloubena s radiem;
- **trochlea humeri** (12) – kladka, mediálně, skloubena s ulnou.

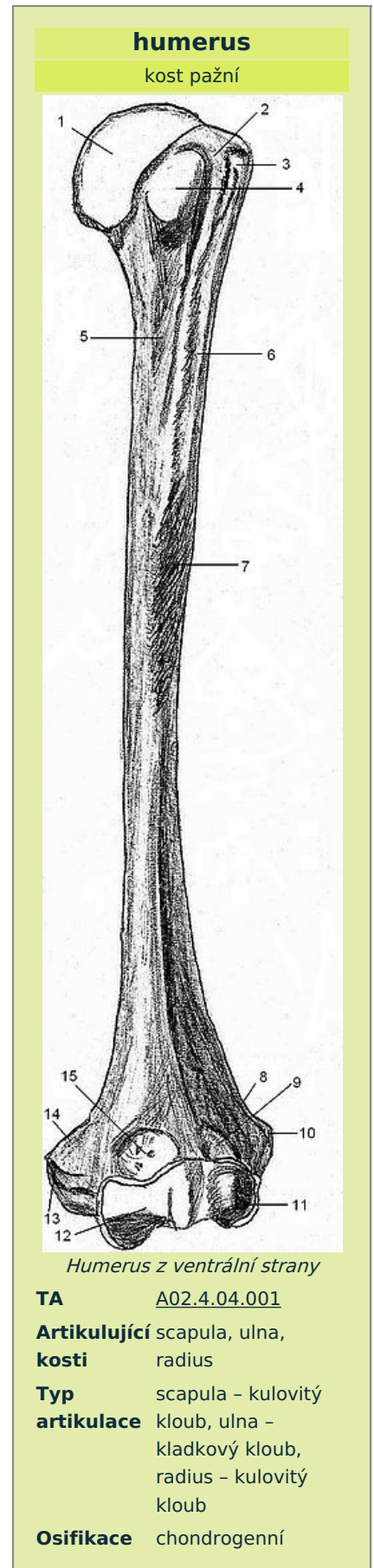
Osifikace

Od 3. týdne těhotenství začíná osifikace v diafýze a obou epifýzách humeru. Proximální růstová chrupavka je aktivnější než distální. Vytváří se i drobnější osifikační jádra (například v hrbolcích). Okolo 20. roku mizí poslední růstové štěrby.

Odkazy

Související články

- Kosti horní končetiny



- Svaly horní končetiny

Použitá literatura

- ČIHÁK, Radomír. *Anatomie*. 2. vydání. Praha : Grada Publishing, a.s., 2008. 516 s. sv. 1. ISBN 80-7169-970-5.