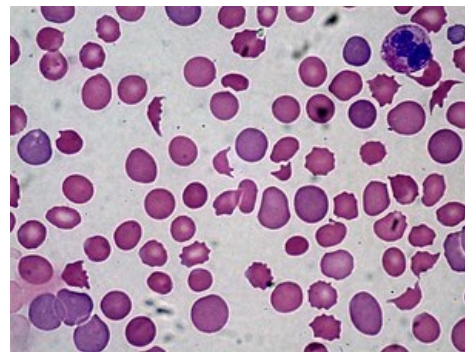


Hemolytické anémie

Příčinou je rozpad **erytrocytů** (hemolýza – intra- nebo extravaskulární).

Znaky:

- obecné **znaky hemolýzy**,
- nápadná **hypercelularita kostní dřeně** (vyplňuje všechny dřevňové prostory – i místa, kde je u dospělého dřevň tuková),
- **změna** běžného **poměru granulocyty a erythropoézy** (3:1) **ve prospěch erythropoézy**,
- někdy se setkáme i s **extramedulární krvetvorbou** (játra, slezina) – produkce erytrocytů se zvyšuje až na osminásobek (v krvi jsou četné **retikulocyty**, doba životnosti takových erytrocytů je však podstatně snížena – jen na 15 dnů) – **kompensovaná anémie**, počet erytrocytů je však velmi citlivý na útlum produkce erytrocytů (např. běžným infekčním onemocněním) – pak dochází k tzv. **aplastické krizi**,
- při extravaskulární hemolýze je příznačná **hemosideróza makrofágů**, z nichž některé hromadí lipidy z rozpadlých erytrocytů a připomínají tak lipofágy u **Gaucherovy choroby** – **tzv. gaucheroidní buňky**.^[1]



DIC s mikroangiopatickou hemolytickou anémií

Dělení

Hemolytické anémie korpuskulární

- většinou vrozené
- **poruchy erytrocytové membrány**: hereditární **sférocytóza**, **eliptocytóza**, **paroxysmální noční hemoglobinurie** (získané onemocnění);
- **poruchy metabolismu erytrocytů**: defekty enzymů **pentózového cyklu** (deficit **glukózo-6-fosfát dehydrogenázy**, **glutathionreduktázy**), defekty enzymů **Embdenova-Meyerhofova cyklu** (defekt **hexokinázy**, deficit **pyruvátkinázy**);
- **hemoglobinopatie**: **thalasémie**, **srpkovitá anémie**.

Hemolytické anémie extrakorpuskulární

- **poškození fyzikálními a toxickými vlivy** (mechanické, tepelné, bakteriální toxiny, malárie);
- **poškození protilátkami**: autoprotilátky, protilátky proti Rh-faktoru (**fetální erytroblastóza**), izoaglutininy (potransfuzní hemolytické reakce).^[2]

Odkazy

Související články

- [Anemie](#) • [Anémie \(pediatrie\)](#)

Reference

1. PASTOR, Jan. *Langenbeck's medical web page* [online]. [cit. 12.4.2010]. <<http://langenbeck.webs.com>>.
2. LEBL, J., J JANDA a P POHUNEK, et al. *Klinická pediatrie*. 1. vydání. Galén, 2012. 698 s. s. 543. [ISBN 978-80-7262-772-1](#).