

Mechanismus erekce



Článek byl označen za rozpracovaný,

od jeho poslední editace však již uplynulo více než 30 dní

Chcete-li jej upravit, pokuste se nejprve vyhledat autora v historii (https://www.wikiskripta.eu/index.php?title=Mechanismus_erekce&action=history) a kontaktovat jej. Podívejte se také do .

Pokud vše nasvědčuje tomu, že původní autor nebude v editacích v nejbližší době pokračovat, odstraňte šablonu {{Pracuje se}} a stránku .

Stránka byla naposledy aktualizována ve středu 17. ledna 2024 v 13:27.

Erekce je vyvolána sexuálním vzrušením či mechanickou stimulací erotogenních zón.

Průběh nervového vzruchu

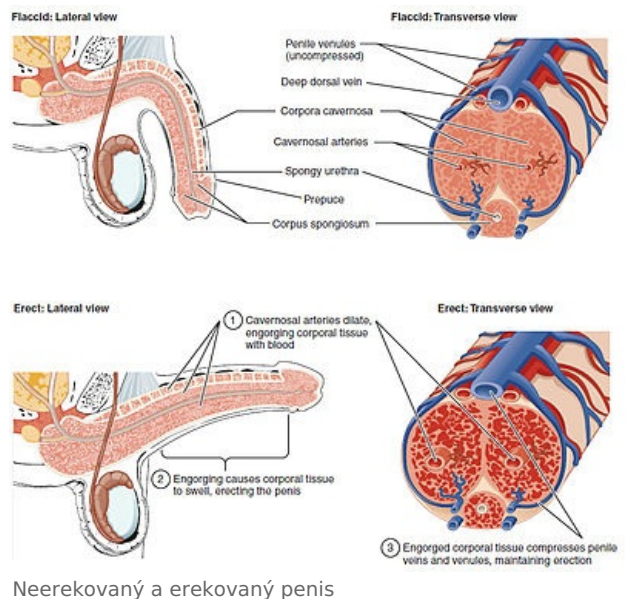
Při stimulaci glans penis/clitoris jde signál **afferentně** skrze *nervus pudendus* do *sakrálního erekčního centra* (S2-S4). Sakrální centrum pošle **eferentní** signál na **parasympatické** nervy splanchnici pelvici neboli nervy erigentes (pregangliové). Signál pokračuje přes plexus hypogastricus inferior a plexus prostaticus na nervy cavernosi (postgangliové) k cévám penisu.

Axony postgangliových neuronů se v okolí *aa. helicinae* větví a vypouští acetylcholin. Ten působí na endotel cév a vytváří se oxid dusnatý (NO), který difunduje k cévní svalovině a dilataje tak cévy. **Ebnerovy polštářky**, což jsou fyziologické ztlustění stěny *aa. helicinae* tvořené hladkým svalstvem, ochabnou. To vše způsobí zvýšený průtok krve a naplnění kaveren, hlavně corpus cavernosum, méně corpus spongiosum. Kvůli přítomnosti močové trubice se corpus spongiosum nemůže tolik naplnit krví. Znemožnila by se ejakulace.

Tím, že se větve *aa. helicinae* naplní, v nich prudce vzroste tlak až na **1000 mmHg**. Dilatované *aa. helicinae* stlačují odvodné žíly a zároveň dojde k reflexivnímu stahu *m. ischiocavernosus* a *m. bulbocavernosus*, čímž je znemožněn odtok krve. Celý děj se projeví jako **erekce**.

Tato reflexní erekce je do značné míry nezávislá na vlivech kůry, proto může zůstat zachována i u lidí s poraněnou krční či hrudní míchou.

Erekční centrum je ovlivňováno také nadřazenými centry v pontu, prodloužené míše, ale především v diencefalu, resp. v pravé části hypothalamu.



Odkazy

Související články

- Penis
- Sakrální parasympatikus

Použitá literatura

- ČIHÁK, Radomír. *Anatomie 2*. 1. vydání. Praha : Avicenum, 1988. s. 488. ISBN 80-247-0143-X.
- MOORE, Keith a A. AGUR. *Essential Clinical Anatomy*. - vydání. Lippincott Williams & Wilkins, 2007. 692 s. ISBN 9780781762748.