

Nervus abducens

Verze k tisku již není podporovaná a může obsahovat chyby s vykreslováním. Aktualizujte si prosím záložky ve svém prohlížeči a použijte prosím zabudovanou funkci prohlížeče pro tisknutí.

Nervus abducens (**VI. hlavový nerv, odtahovací nerv**) je motorický nerv, který slouží k inervaci **m. rectus bulbi lateralis**.

Anatomie

Jádro

Nucleus nervi abducentis ve *fossa rhomboidea*, pod spodinou **IV. mozkové komory** a *colliculus facialis*, v dolní části *pons Varoli*.

Průběh

Vystupuje z mozkového kmene a směřuje dopředu k *sinus cavernosus*, kde je situovaný laterálně od *a. carotis interna* a mediálně od *n. oculomotorius*, *n. trochlearis* a *n. ophthalmicus*.

Dále stupuje do orbity skrz **fissura orbitalis superior** a přechází skrz **anulus tendineus communis**.

Při vstupu do očníce probíhá mezi dvěma větvemi *n. oculomotorius* a laterokaudálně od *n. nasociliaris*.

Přikládá se k vnitřní ploše *m. rectus lateralis*, kde vysílá větvičky a motoricky ho inervuje.

Vystupuje z mozkového kmene v *sulcus bulbopontinus* (rozhraní mezi *medulla oblongata* a *pons Varoli*). Míří dopředu k hrotu **pyramidy**, kde proráží **dura mater**. Vstupuje do laterální stěny *sinus cavernosus*. Prostupuje skrz *fisura orbitalis superior* a **anulus tendineus communis**. Na mediální straně *m. rectus bulbi lateralis* se **rozpadá na konečné větve**, které vstupují do svalu.

Funkce

Stáčí *bulbus oculi* **laterálně**.

Neurologie

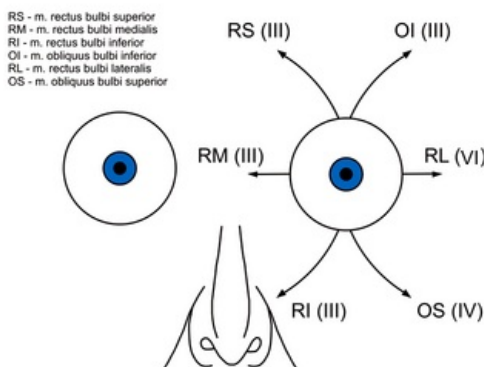
Léze

- **Konvergentní strabismus** - omezen pohyb bulbem laterálně (převaha ostatních oko-hybných svalů).
- **diplopie** - (dvojité vidění) při pohledu na postiženou stranu.

Neurologické vyšetření

Zjišťujeme postavení bulbů a pohyb všemi směry při pohledu na prst ze vzdálenosti 1 m. Všímáme si nedotahování bulbu, diplopie nebo strabismu.

SCHÉMA FUNKCE OKO-HYBNÝCH SVALŮ A JEJICH INERVACE

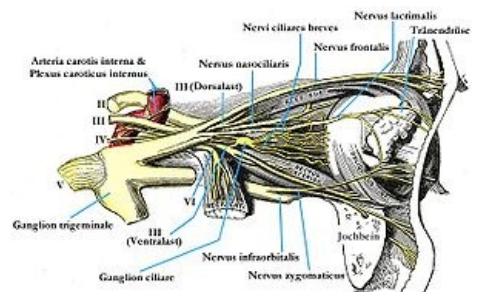


Nervus abducens

odtahovací nerv

nervus VI.

TA	A14.2.01.098 (http://www.unifr.ch/ifaa/Public/EntryPage/TA98%20Tree/Entity%20TA98%20EN/14.2.01.098%20Entity%20TA98%20EN.htm)
Funkce	motoricky inervuje <i>m. rectus bulbi lateralis</i>
Odstup z	jádra, které je uloženo pod <i>colliculus facialis</i>
Pokračuje z	výstup z mozkového kmene na rozhraní prodloužené míchy a mostu
Obraz obrny	konvergentní strabismus



Průběh nervů v retro- a parabulbárním prostoru



Léze levého N. VI.
Konvergentní strabismus

[Podrobnější informace naleznete na stránce Okohybné poruchy/PGS/diagnostika.](#)

Odkazy

Související články

- Okohybné svaly
- Očnice
- Výstupy hlavových nervů

Použitá literatura

- AMBLER, Zdeněk. *NEUROLOGIE pro studenty lékařské fakulty*. 2. vydání. Praha. 2001. 399 s. ISBN 80-246-0080-3.
- GRIM, Miloš a Rastislav DRUGA. *Základy anatomie, Periferní nervový systém, smyslové orgány a kůže*. 1. vydání. Praha : Galén, 2014. 173 s. ISBN 978-80-7492-156-8.

Citováno z „https://www.wikiskripta.eu/index.php?title=Nervus_abducens&oldid=451751“